

ARTIFICES



Artif

CÉGEP DE Saint-Laurent

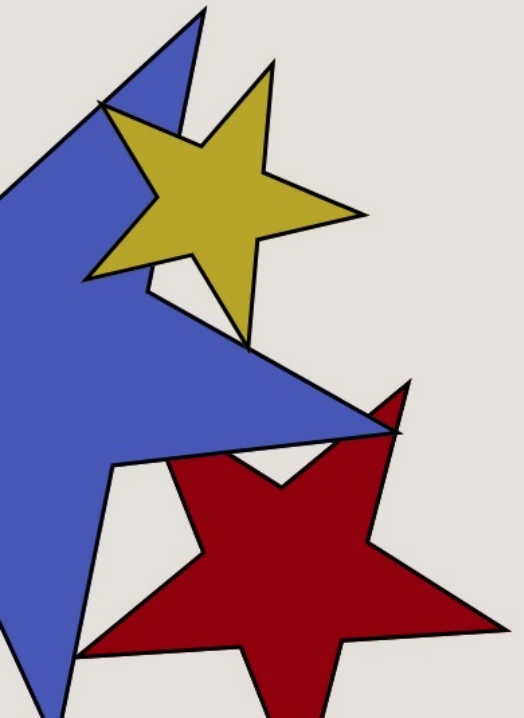
REMERCIEMENTS

Nous tenons à remercier toutes les personnes et organisations qui ont participé de près ou de loin à notre projet.

Nous remercions de tout coeur le Cégep de Saint-Laurent ainsi que l'association étudiante pour son soutien continu.

Nous sommes également choyés d'avoir été accompagné.e.s par nos professeurs, Maya Gobeil et Philip Wickham, un grand merci à ce magnifique duo.

Enfin, merci à nos merveilleux techniciens en travaux pratiques, Catherine Le Gall Marchand et Varnen Pareanan, sans qui nous en serions encore au point de départ.



AVERTISSEMENT EFFETS STROBOSCOPIQUES ET BRUITS FORTS

CRÉDITS MUSICAUX

- Prêt pour le party - Mixmania 2
- Mon amour, mon ami - Marie Laforêt
- Satan was a baby boomer - Brutalismus 3000
- Crash96 - Brutalismus 3000
- Just Dance - Lady Gaga
- Maneater - Nelly Furtado
- Sexy Boy - Moon Safari
- Minuit Chrétien - Bruno Pelletier
- I want your soul - Armand Van Helden
- Harder, Better, Faster, Stronger - Daft Punk
- Work it (Soulwax Remix) - Marie Davidson
- We are your friends - Justice vs Simian
- The sound of Sand Francisco - Global Deejays
- Heads will roll (A track remix) - Yeahs yeahs yeahs
- Love in portofino - Dalida
- Pour quet tu m'aime encore - Céline Dion

LE MEILLEUR

GUILLAUME

RÉSUMÉ

Entre les murs du meilleur des mondes, tout est propre, organisé, réglementé. Il y fait bon vivre, tous ses habitants y sont drôlement heureux. Lorsque deux intrus troublent le quotidien des habitants, c'est une vraie révolution qui s'enclenche; le cercle vicieux de ce monde artificiel se brisera-t-il ?



Mise en scène

- Présentateur -

Charles Paquet



Assistance mise en scène

- Helmoltz -

William Dugré



DÉCOR

- Lénina -

Camille Cantin



COSTUMES

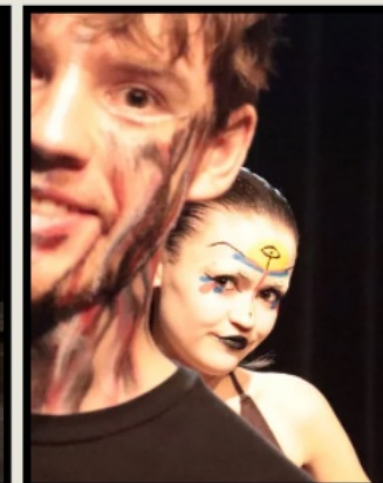
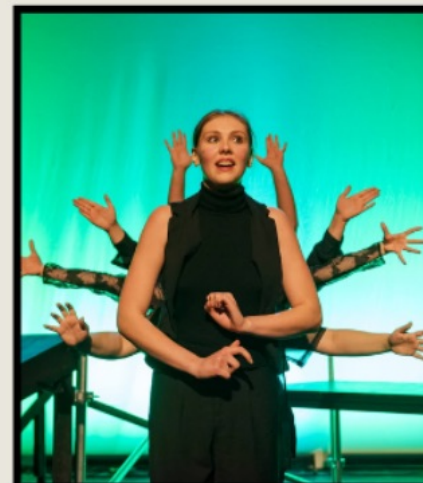
- L'administratrice et l'infirmière -

Maeva Faucher



Crédits photos; Olivier Hardy, Méllina Desprès, William Dugré et Élodie Forget

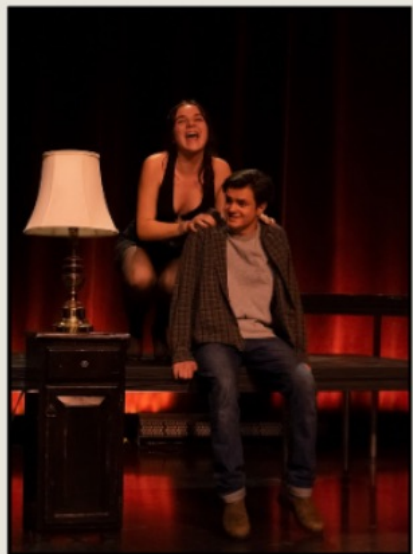
CLOWNS



HYPOTHÈSES

NOTRE PARCOURS EN IMAGES

M. TREMBLAY



CHOEURS



TRAGIQUES



DES MONDES CORBEIL

MOT DE L'ÉQUIPE

Le Meilleur des Mondes de Guillaume Corbeil nous confronte à des questions essentielles sur la société, la technologie et l'humanité. C'est un miroir dans lequel nous pouvons tous nous reconnaître, une invitation à réfléchir sur notre propre monde. Notre équipe vous invite dans cette collision entre l'art, la perfection malsaine d'une société et les êtres humains programmés qui y vivent. Place au bonheur dystopique!



MAQUILLAGES ET
COIFFURES

- Linda -

Anne-Sophie Pomerleau



ÉCLAIRAGES

- Bernard -

William Blais



SON

- L'Ami -

Maxence Guindon



ASSISTANCE MISE
EN SCÈNE ET
ACCESSOIRES

- Cindy et
l'Hypnopédie -

Lauriane Lévesque



ASSISTANCE
DÉCORS

- John -

Léonard Lemay



ROUGE

ÉTIENNE

RÉSUMÉ

Un party de banlieue dans un sous-sol qui a vécu, rempli d'adolescents. Les parents veillent sur eux depuis l'étage. Ils sont dégueulasses, touchants, colorés et insupportables. Ils se livrent à vous, vous racontent leurs plus grandes perversions et leurs plus beaux récits. On apprend à les aimer et à les haïr.

MISE EN SCÈNE

- Tobi -

ASSISTANCE MISE EN SCÈNE

- Christelle et André -

DÉCORS

- Mme. Leblanc -

COSTUMES

- Christelle, André et Léa -



MARIE-LOUISE
DUGUAY



MARGOT
FLORENT
BEAUCHEMIN



FLAVIE
BELLEAU



MARIANE
GAUTHIER
SOUCY

CHIEF

LEPAGE

MOT DE L'ÉQUIPE

Cette pièce nous ressemble; elle parle franc, cru. Elle n'a pas peur de dire ce qu'elle pense.

Nous sommes fières de vous présenter ces personnages décomplexés, qui sacrent et qui crient. Bienvenue dans notre party; chez nous ça brille, ça sent la clope, ça goûte le sandwich pas de croûte et on entend un petit fond de Mixmania.

CHORÉGRAPHIES

- Francis et Mélanie -

MAQUILLAGES

- Félicie -

COIFFURES

- Véronique et Christelle -

ÉCLAIRAGES

- Maxime et Léa -

SON

- Dave -



LAU
HERMANS



NAJIK
ALCIN



PÉNÉLOPE
LAMONTAGNE



ALIX
JEUDY



SANDRINE
TREMBLAY